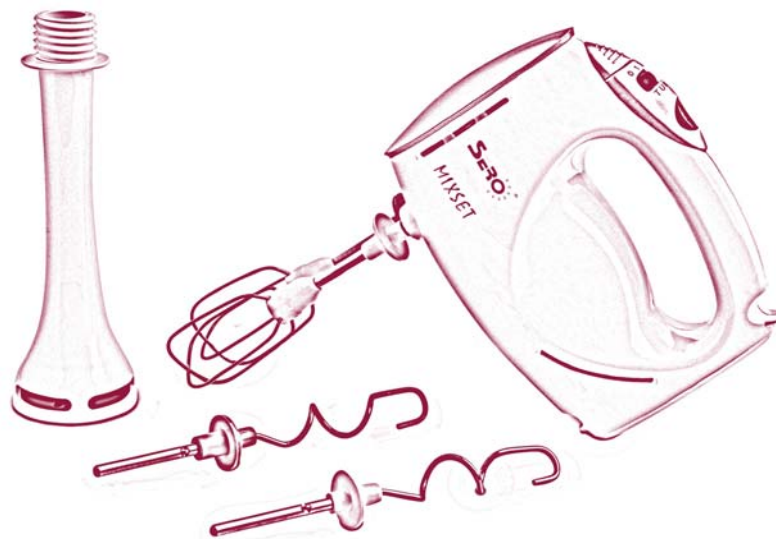




O VIAȚĂ MAI BUNĂ !

INSTRUCȚIUNI DE UTILIZARE Mixer de mână cu blender

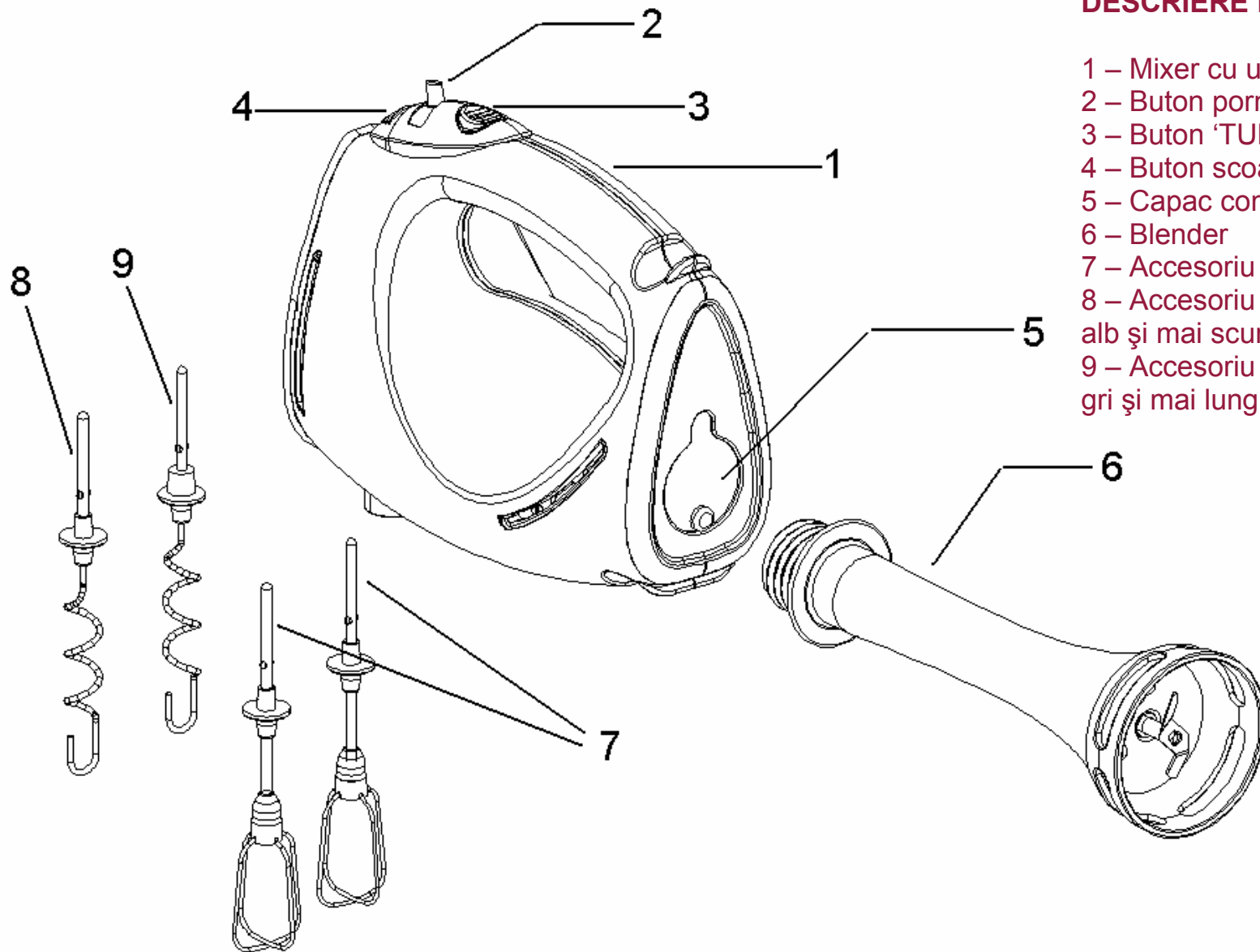


model: SHM 02
'MIXSET'

Vă rugăm citiți cu atenție aceste instrucțiuni înainte de utilizarea aparatului.

Unic importator în România : s.c. ZASS Romania s.r.l. (CUI RO15328988)
Str. Coșbuc nr. 4, cod 540120, Tg. Mureș, jud. Mureș
Telefon/Fax : 0265-262870, 0265-269209, Fax: 0265-307670
www.sero.ro , e-mail: office@sero.ro, office@zass.ro

DESCRIERE PRODUS



- 1 – Mixer cu unitatea motor
- 2 – Buton pornire / oprire și trepte viteză
- 3 – Buton 'TURBO'
- 4 – Buton scoatere accesorii
- 5 – Capac compartiment cuplare blender
- 6 – Blender
- 7 – Accesoriu bătător – 2 buc.
- 8 – Accesoriu malaxor–dreapta cu plastic alb și mai scurt
- 9 – Accesoriu malaxor–stânga cu plastic gri și mai lung

Felicitări pentru cumpărarea acestui produs SERO. Ca toate produsele SERO, și acesta a fost conceput pe baza celor mai noi cunoștințe tehnice și s-au utilizat în fabricație cele mai fiabile și moderne componente electrice/electronice. Înainte de a pune aparatul în funcțiune, vă rugăm să acordați câteva minute citirii instrucțiunilor de utilizare care urmează.

Vă mulțumim !

ATENȚIE ! - MĂSURI DE SIGURANȚĂ

- Vă rugăm păstrați instrucțiunile de utilizare, certificatul de garanție, chitanța de cumpărare și ambalajul produsului.
- Asigurați-vă că tensiunea și frecvența corespund cu cele înscrise pe eticheta aparatului.
- Pentru a preveni pericolul de electrocutare nu introduceți cordonul, ștecherul sau mixerul în apă sau în alte lichide.
- Este necesară o atentă supraveghere când aparatul este folosit lângă copii.
- Ștecherul trebuie scos din priză atunci când aparatul nu se utilizează, se curăță, se montează sau se demontează accesoriile.
- Nu spălați sau curățați accesoriile (bătătoarele, malaxoarele sau blenderul) atât timp cât acestea sunt cuplate la mixer.
- Aveți grijă ca în timpul utilizării accesoriile (bătătoarele, malaxoarele sau blenderul) să nu atingă cablul de alimentare.
- Nu folosiți accesoriile pentru a mixa ingrediente dure, cum ar fi unt înghețat, pâine întărită, carne congelată, etc.
- Nu folosiți continuu mixerul. Motorul se poate supraîncălzi. După maximum 4 minute de utilizare faceți o pauză de circa 4 minute.
- Verificați starea aparatului și a cablului de alimentare înainte de orice utilizare. Dacă există o problemă de orice tip, nu utilizați aparatul. Apelați la un Service autorizat SERO pentru a vă verifica și/sau repara aparatul. Nu reparați singuri aparatul.
- Folosirea accesoriilor care nu sunt recomandate sau vândute de SERO poate duce la accidente sau la distrugerea aparatului.
- Nu folosiți aparatul în exterior.
- Nu atingeți părțile în mișcare. Utilizați aparatul doar cu mâinile uscate.
- Nu lăsați cordonul de alimentare să atârne peste marginea mesei și nici să atingă suprafețe fierbinți.
- Aparatul se scoate din priză trăgând de ștecher și nu de cordonul de alimentare; nu răsuciți cablul.
- Acest aparat este destinat numai pentru utilizare casnică. Nu folosiți aparatul pentru alte scopuri decât cele menționate în instrucțiuni.
- Nu utilizați aparatul în apropierea materialelor explozive sau inflamabile.
- Firma producătoare nu este responsabilă pentru pagube rezultate din utilizarea incorectă a aparatului.

ASAMBLARE

! Înainte de asamblare, asigurați-vă că aparatul este oprit și scos din priză !

Destinația accesoriilor

Bătătoarele se utilizează pentru a mixa și bate lichide sau amestecuri pentru creme și sosuri.

Malaxoarele se utilizează pentru a mixa și a frământa aluat.

Blenderul se utilizează pentru a pasa legume fierte sau alte produse similare.

Montarea bătătoarelor

Opriți aparatul și scoateți-l din priză.

Introduceți capătul drept al bătătorului în una din găurile pentru accesorii ale mixerului. Apăsăți și rotiți bătătorul până ce se fixează în lăcașul său. Repetați operația de mai sus și cu al doilea bătător.

Montarea malaxoarelor

Dacă e cazul, opriți aparatul și scoateți ștecherul din priză.

Introduceți capătul drept al malaxorului—dreapta (cel cu plastic gri și mai lung) în gaura mai mare pentru accesorii a mixerului. Apăsăți și rotiți stânga până ce malaxorul se fixează în lăcașul său.

Introduceți capătul drept al malaxorului—stînga (cel cu plastic alb și mai scurt) în gaura mai mică pentru accesorii a mixerului. Apăsăți și rotiți dreapta până ce malaxorul se fixează în lăcașul său.

Montarea blenderului

Dacă e cazul, opriți aparatul și scoateți ștecherul din priză.

Deschideți capacul, ca în figura 1. Înșurubați blenderul în lăcaș prin rotirea în sens invers acelor de ceasornic (figura 2).

Blenderul este montat (figura 3).

Demontarea bătătoarelor sau a malaxoarelor

Dacă e cazul, opriți aparatul și scoateți ștecherul din priză.

Țineți apăsat butonul de scoatere accesorii. Trageți și scoateți bătătoarele sau malaxoarele din mixer.

Demontarea blenderului

Opriți aparatul și scoateți-l din priză.

Deșurubați blenderul prin rotirea în sensul acelor de ceas. Inchideți capacul protector.

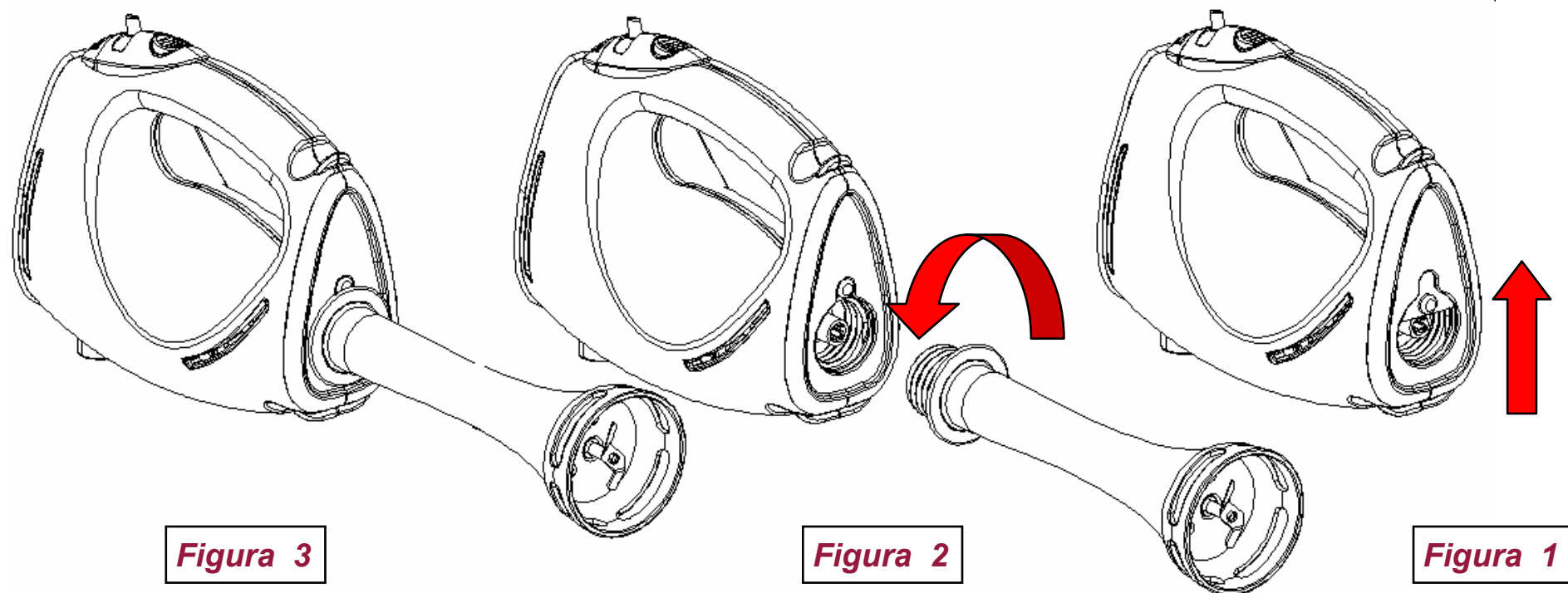


Figura 3

Figura 2

Figura 1

UTILIZARE și SFATURI

- Pentru pornire, deplasați butonul treptelor de viteză între poziția 1 (viteza minimă) și poziția 4 (viteza maximă).
- Este recomandat să porniți cu viteza minimă, după care selectați o viteză mai mare dacă este necesar.
- Pentru oprire, deplasați butonul treptelor de viteză pe poziția 0.
- Folosiți butonul 'TURBO' pentru a atinge instantaneu viteza maximă.
- Nu folosiți mixerul continuu mai mult de 2 minute.
- Când lucrați cu lichide, folosiți viteza minimă pentru a evita stropirea.
- Țineți ferm vasele în care utilizați mixerul.
- Nu folosiți funcția 'TURBO' pentru făină.
- Accesoriile se pot scoate doar când butonul treptelor de viteză este pe poziția 0.

CURĂȚIRE ȘI ÎNTREȚINERE

Înainte de a începe operația de curățire, asigurați-vă că aparatul este oprit și scos din priză.

Spălați accesoriile cu apă caldută cu săpun, după care uscați.

Curățați exteriorul cu o cârpă ușor umezită, după care ștergeți cu o cârpă uscată.

Nu folosiți pentru curățare benzină, diluant, perii metalice, praf abraziv sau alte materiale similare.

Nu introduceți aparatul în apă sau în alte lichide.

GARANȚIE

Perioada de garanție este de 2 ani de la data cumpărării. Condițiile valabilității garanției sunt menționate în certificatul de garanție al produsului.

INFORMAȚII TEHNICE:

Tensiune: 220 – 240 V, c.a. , 50 Hz

Putere nominală: 330 W, 4 viteze + TURBO

Timp de utilizare: 1-2 minute pornit, 2-3 minute oprit.

Nivel zgomot: 68 dB(A)

Clasa de protecție: II



Indicații pentru protecția mediului înconjurător

Aparatele electrice uzate sunt materiale valoroase, motiv pentru care locul lor nu este la gunoiul menajer! Din această cauză, vă rugăm să ne sprijiniți și să participați la protejarea resurselor naturale și a mediului înconjurător, prin predarea acestui aparat la centrele de preluare a acestora sau la importatorul a cărui adresă o puteți găsi în acest manual sau în certificatul de garanție.